



SUSTENTABILIDADE

A sustentabilidade é algo serio e fundametal para o Studio, pois permeia toda a vida no planeta. Por esse motivo nossos projetos buscam sempre a sustentabilidade economica, social, ambiental e pessoal desde a concepção, criando assim uma nova ideia de arquitetura, voltada para o bem estar de todos e cuidado com o planeta.

Colocamos as pessoas como centro e assim conseguimos conceber com parametros serios e especificos para cada cliente, pois cada pessoa é unica, assim cada projeto também deve ser.



IDEIA

O pacote de serviço IDEIA, é pensado para clientes que querem uma mudança no ambiente e uma harmonização destes, sem a necessidade de contratar um projeto arquitetônico completo.

O pacote é composto por visita ao local, levantamento (se houver arquitetura existente), Briefing para coleta de informações necessárias ao projeto, Moodboard para o direcionamento da ideia, 3D com uma apresentação de ideias e um caderno com o 3D contendo sugestões de modificação para o espaço.

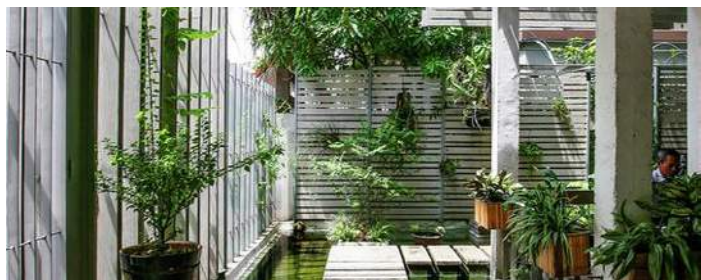


MOODBOARD

O MOODBOARD consiste em uma primeira pesquisa de referências que o Studio irá conceber. Apartir disso, será criado um quadro de referências no qual será apresentado para o cliente. Dessa forma podemos ter um norte mais confiavel do querer do cliente e do entendimento do arquiteto responsavel. Para que assim o cliente sinta que suas expectativas estão sendo cumpridas e bem interpretadas pelo profissional, dando mais segurança para ambas as partes.



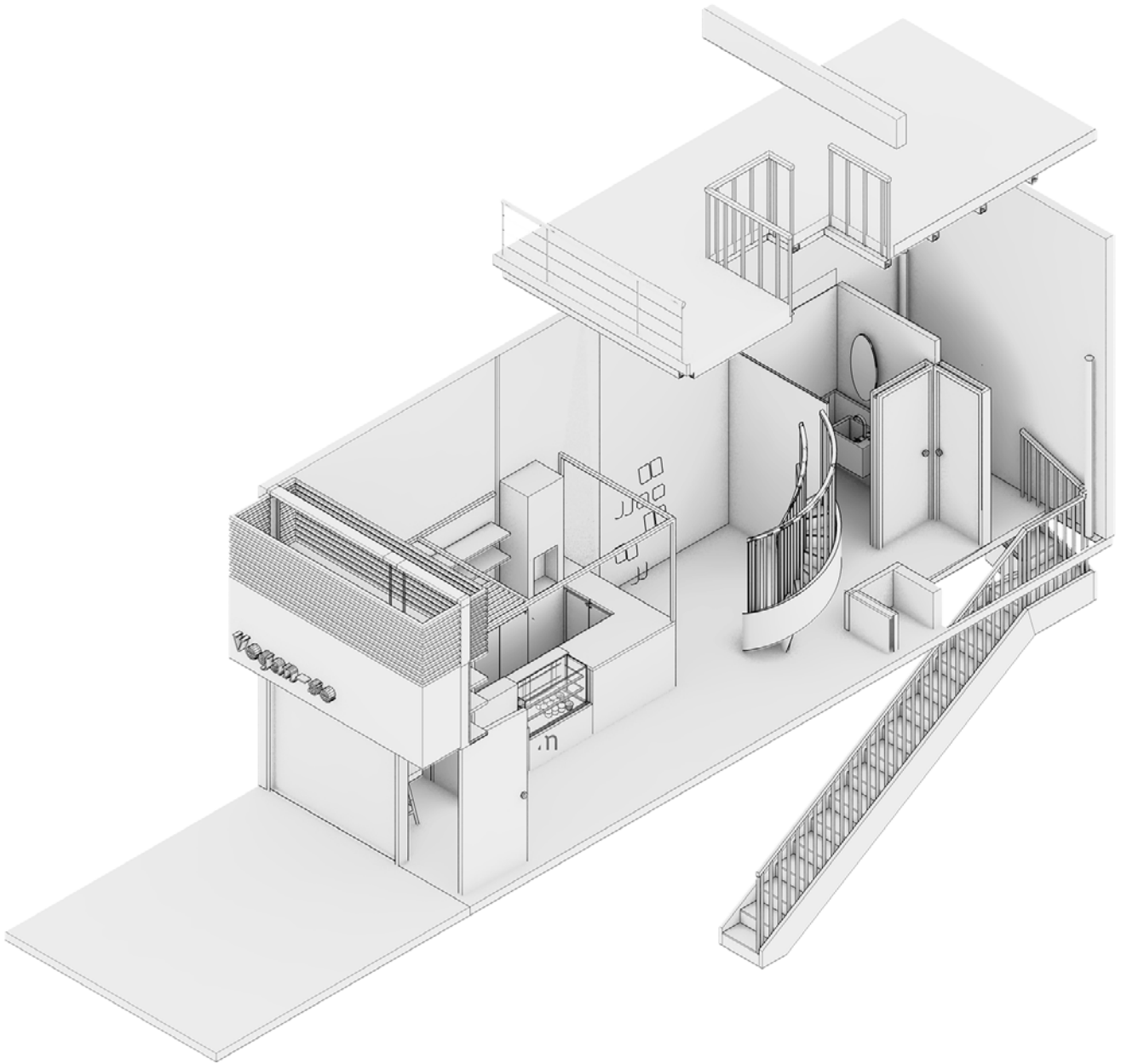
MOODBOARD IDEIA



3D

O 3D é uma etapa de entrega inicial que demonstrará as ideias propostas pela arquiteta, para o melhor entendimento do cliente. Será demonstrado as ideias e opções, além do trabalho de harmonização, sugestão de cores e materiais do espaço.





CADERNO

O CADERNO é a última etapa do pacote, composto do 3D aprovado e todas as indicações e sugestões de materiais, disposição do ambiente e cores, anotadas e organizadas para melhor consulta do cliente.

Esse caderno será impresso e encadernado em capa dura para que possa facilitar a vida do proprietário em sua busca por moveis, tintas, tecidos...

Pode haver imagens e croquis para o melhor entendimento do cliente, mas não terá medidas exatas e escolha de materiais específicos como em um projeto arquitetônico



Tiusapel ma est eum et



Sed ea is inctesc iendus.
Num, ime vit verias idelibus, ipsapis moluptio. Ceriore es nia inus, optatur aut aute inum idi cor aute et venis ium inim qui dolum si



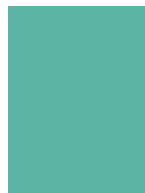
Sed ea is inctesc iendus.
Num, ime vit verias idelibus, ipsapis moluptio. Ceriore es nia inus, optatur aut aute inum idi cor aute et venis ium inim qui dolum si



Sed ea is inctesc iendus.
Num, ime vit verias idelibus, ipsapis moluptio. Ceriore es nia inus, optatur aut aute inum idi cor aute et venis ium inim qui dolum si



Sed ea is inctesc iendus.
Num, ime vit verias idelibus, ipsapis moluptio. Ceriore es nia inus, optatur aut aute inum idi cor aute et venis ium inim qui dolum si



Ilibus nihicid usandi deligendita quiam rehent bustiis exceation porum rem quatur si destisciam est, tem voluptat alit ad eture, necaborum quosa endaevedi corat.

Cias nonsecatem. Sit omnis res dusdam, esequae sus velligenisNost, sitiore soluptatae volenim oluptat iustrum quam idit invelliquos as nobitibeaqui aut reriatur?

Gitas dolupissit, odia se volor re nobit explitia sae mi, et del il ma voluptur, et officta cuptati bla porro modi bea nam re pe optate porende ndelendam nusdae volore voloriam assi omnis am, ut quid qui que laccatenes se dolessi cus dolore sam dit et omnis quoblament iaspit maio. Tiis ulla vid mi, qui adignit emquam nate elecati optas vellorrovid magnihi ligenisquis dit lam quam apel idebis deri blantio ex eosandi ipsam sinvelis audicit, con essunt laboruntore remporere perum laborio et elenim quae dunt, net l

